

(株) M & I 化成

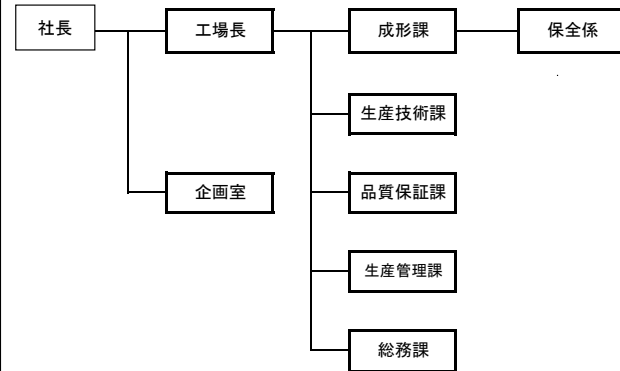
【1】事業内容
 ○850t～4000t成形機による自動車部品を中心とした大型射出成形品の量産成形、組立

関連企業と一体となり、成形・塗装・組付・物流までの一貫製造体制が特徴

企業概要

企業名 : 株式会社 M & I 化成
 設立年月日 : 2015年2月12日
 所在地 : 〒824-2220
 福岡県行橋市稲童484番地1号
 TEL0930-26-2221
 FAX0930-26-3115
 資本金 : 1億
 株主 : 三島光産・イノアックコーポレーション
 従業員 : 75名
 代表者 : 代表取締役社長 友清 考治
 主要取引先 : 三島光産、イノアックコーポレーション
 自動車関連の実績 : 有(製品:自動車部品成形)
過去に実績有(製品:)
無
 交通アクセス :
 行橋市稲童工業団地内
 (JR新田原駅より車で5分)

会社組織図



経営理念

いきいきとたのしく
 わたしたち自身のために
 そして、社会のために

品質目標

全員参加で、お客様に最高の満足をお届けする。
 上記達成に向け、
 Q. D. C の継続的改善を、アクティブに推進する。

改善目標

安全第一主義のもと、無駄を徹底排除し、納期・品質・コスト改善をPDCA活動の継続により、顧客満足度100%を目指していく。

自社の技術内容(主要製品等)

850t～4000tまで幅広く取り揃えた射出成形機により、多種多様の成形品に対応できます

主要製品	月産生産能力
大型樹脂成形[自動車内外装製品]	2直×8h×成形機8台

保有設備一覧

機械名	メーカー	型式	スペック	最大ワークサイズ	台数
射出成形機	三菱重工	4000MMⅢ-470	油圧	4000T 射出容量:13200cc	1
射出成形機	三菱重工	3000MMⅢ-470	油圧	3000T 射出容量:13200cc	1
射出成形機	三菱重工	2000MMⅢ-340	油圧	2000T 射出容量:9600cc	1
射出成形機	日本製鋼所	J1800AD-7500H	電動	1800T 射出容量:7464cc	1
射出成形機	宇部興産	1800EⅡ-160	電動	1800T 射出容量:6243cc	1
射出成形機	U&M	1300EⅡ-160	電動	1300T 射出容量:4186cc	1
射出成形機	日本製鋼所	JSW850EⅡ	油圧	850T 射出容量:4581cc	1
射出成形機	三菱重工	850MEⅢ	電動	850T 射出容量:6300cc	1
ダイス・タングプレ シヤ・ボール盤 万尺盤	アミノ 他	EPDF500-195-01		500トン、T:3500*2500、S:2500	1



成形工場



成形機



樹脂射出成形

自動車パーツ

外装部品



オーバーフェンダー



ドア下モール



ロッカーモール

内装部品



FR 800R室内側
コンソール部品



特徴・強み(セールポイント)

株主である(株)イノアックコーポレーション、三島光産(株)との連携により、自動車部品成形～塗装～物流までの一貫製造体制を構築