

# 企業概要

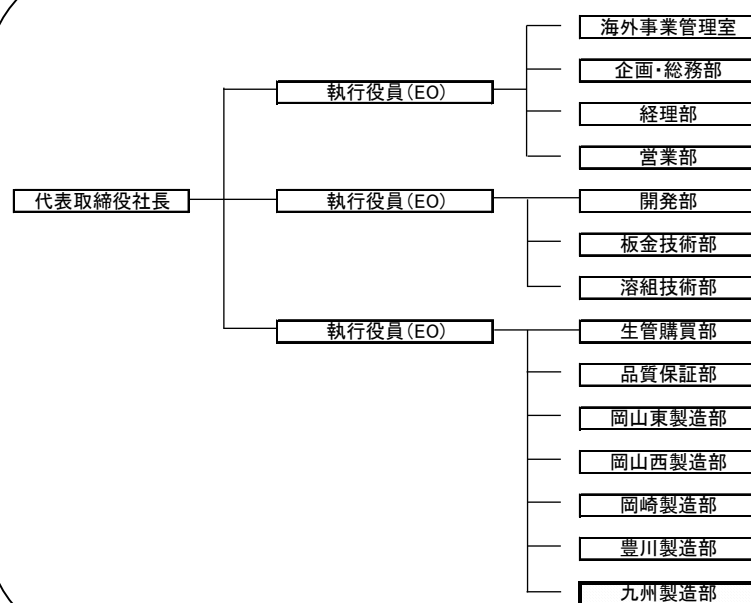
## 株式会社アステア

＜事業内容＞  
自動車部品、農業用機械製品、  
住宅用内装・外装部材等の製造用治具・工具、  
金型、装置の設計、製造販売と同製品の製造に関する  
開発・設計、技術開発、工法研究によるシステム技術の販売

### 企業概要

企業名 : 株式会社アステア  
設立年月日 : 2003年10月  
所在地 : (本社) 〒719-1134  
岡山県総社市真壁1597  
TEL 0866-93-2323  
FAX 0866-93-0415  
(九州工場) 〒824-0022  
福岡県行橋市大字稲童1173-1  
TEL 0930-26-7700  
FAX 0930-26-7701  
資本金 : 3.1億円 (当社全体)  
年商 : 274億円 (当社全体)  
従業員 : 594人 (2023年4月現在、九州工場…74人)  
代表者 : 代表取締役社長 辻 穰  
主要取引先 : MMC、ダイハツ九州、日産九州、マツダ  
自動車関連の実績 : 有(製品: デッキクロス等ほか) 過去に実績有(製品: )  
無  
交通アクセス : (九州工場) 新田原駅より車で6分

### 会社組織図



### 経営理念

快適な社会を実現する自動車部品メーカーとして、  
1. 全社員が一丸となり、夢のある企業を目指します。  
2. 進化と創造にチャレンジし、常に社会に貢献します。  
3. オープン、且つフェアに、全員で経営の質を高めます。

### 品質目標

品質保証体制の充実と確実な実行…品質不具合の撲滅  
(1)IATF16949マネジメントシステムの周知徹底によるルール遵守の体質づくり  
(2)4M変化点時の処置ルール「決まりを守る、守らせる」の周知徹底と確実な実行  
(3)初期管理への充実と工程内での品質つくり込みによる不具合の未然防止

### 改善目標

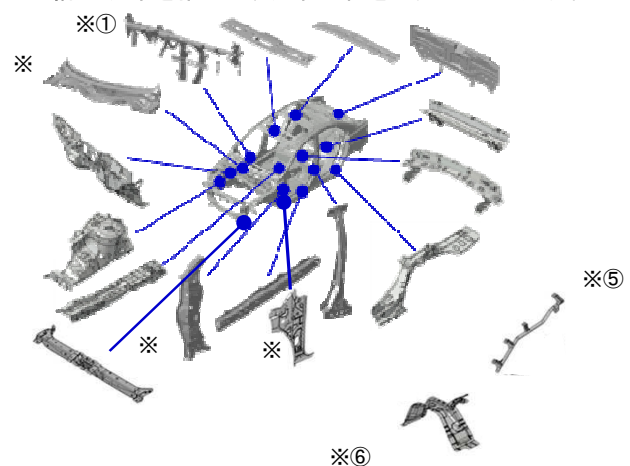
・投資効果の最大化と早期回収の実現  
・業務の革新による安定利益体質の実現…知恵と工夫によるコスト低減と利益の拡大

### 自社の技術内容 (主要製品等)

#### 【技術と製品】

##### ●ボデー部品、シート部品

車1台分のボデー骨格部品をコンセプトイン～生産まで対応し、開発段階ではゲストエンジニアを中心に低コスト・高品質な構造提案を推進し、提案内容を量産図面に反映。



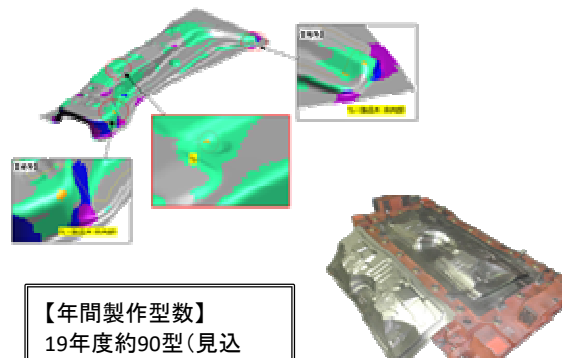
##### ●機能部品

客先要求仕様図に基づき、ホットスタンプ、樹脂成形、ロールフォーミング等の固有技術を活かした製品開発を行い、顧客ニーズに合致した製品を提供。



##### ●内製金

CAE解析、1600 tonトライプレスを用いた品質向上・納期短縮



【年間製作型数】  
19年度約90型(見込)

#### 主要製品

#### 月産生産能力

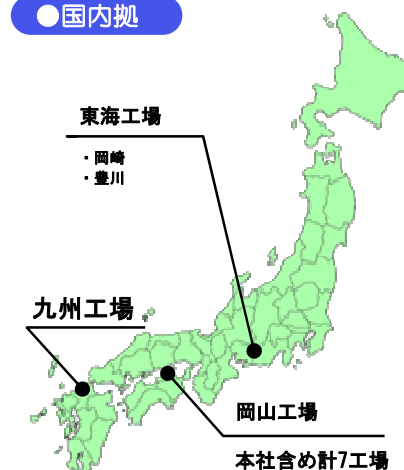
※① デッキクロス	9,292台
※② カウルトップ	24,240台
※③ アッパーセンター	24,240台
※④ ダッシュサイド	22,220台
※⑤ フロアガセット	24,240台
※⑥ センタークロス	24,240台
※⑦ フィラパイプ	22,220台

### 保有設備一覧

機械名	メーカー	型式	スペック	最大ワークサイズ	台数
機械プレス	コマツ産機	E2G1000-3BM	加圧能力1000t	1620×855	1
機械プレス	コマツ産機	E2G800-3BM	加圧能力800t	1620×855	1
機械プレス	コマツ産機	E2G500-3BM	加圧能力500t	1620×855	2
機械プレス	コマツ産機	E2M600-3BM	加圧能力600t	1300×700	1
機械プレス	アマダ	TP-110	加圧能力110t		1
機械プレス	コマツ産機	OBW150-3MB	加圧能力150t		1
ロボット	不二越	SH-166-04	スベット味'ット	166Kg可搬	10
ロボット	不二越	SRA166-01	スベット味'ット	166Kg可搬	10
ロボット	ハナニク	YA-1WWR61T02	CO2溶接味'ット		2
ロボット	ハナニク	YA-1WCR81T01	CO2溶接味'ット		7
ロボット	安川	YR-1-06VX25			1
ロボット	安川	YR-HP20-A00	CO2溶接味'ット	20Kg可搬	2
ロボット	安川	NX100 HP20	CO2溶接味'ット	20Kg可搬	2
ロボット	安川	YR-UP50N-NX100	ナット付自動ライン	50Kg可搬	1
ロボット	安川	NX100 HP6	CO2溶接味'ット	6Kg可搬	1
ロボット	安川	DX200 MH12	CO2溶接味'ット	12Kg可搬	4

#### 【生産拠点】

##### ●国内拠



##### ●海外拠



### 特徴・強み(セールスポイント)

3つの強み: 開発力(新構造・新製品を短時間で開発)、技術力(固有のモノづくり技術に最新デジタル技術を高度に融合)、国際競争力(海外展開を進め、独自の製品力で国際競争をリードする。)