

株式会社 深江工作所

＜事業内容＞

- ・自動車・産業機器・モーターコア等各種プレス部品加工及びアッセンブリー組立て
- ・金属成形品の各種精密金型設計製作及びメンテナンス

企業概要

企業名 : 株式会社 深江工作所
 設立年月日 : 昭和21年9月
 所在地 : 〒807-0831
 北九州市八幡西区則松5丁目3番9号
 TEL 093-691-1731
 FAX 093-691-0212

e-mail : fukae@fukae-mfg.com

ホームページ : http://www.fukae-mfg.com

資本金 : 48,000,000円

年商 : 60億円

従業員 : 312名

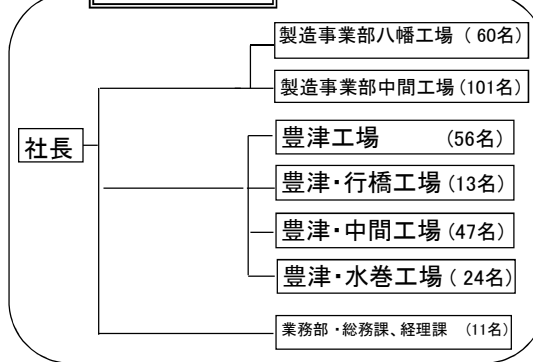
代表者 : 代表取締役社長 深江 浩司

主要取引先 : (株)パロマ、三井金属アクト(株)、ユニプレス九州(株)

自動車関連の実績 : ■有(製品:足BKT、077-M、シート関係)

交通アクセス : (豊津工場)日豊本線 行橋駅より車で20分

会社組織図



製造事業部	連絡先(TEL)	生産品目
製造事業部八幡工場	093-691-1733	金型設計製作
製造事業部中間工場	093-245-3381	金型設計製作
プレス事業部	連絡先(TEL)	生産品目
豊津工場	0930-33-3542	プレス・組立加工
豊津・行橋工場	0930-26-9700	プレス・組立加工
豊津・中間プレス工場	093-245-1587	プレス・板金溶接
水巻工場	093-202-3121	モーターコア-金型・プレス

経営理念

＜日就月将＞の社是の基、技術、品質向上に邁進し多様な分野で、品質要求にお応えできる商品を提供し、お客様、地域、社会に貢献する。

品質目標

一人一人が「ルールどおりの仕事」をし、お客様に満足いただける製品を提供する。お客様満足度の向上を第一の目標に設定し、ISO9000シリーズにのっとった品質保証や研究開発など、信頼性の高い生産システムを確立し、高品質の製品を短納期で安定供給できる体制を確立します。

改善目標

5S活動、ISO9000並びに14000シリーズに沿ってお客様に安定した品質を納期通りに提供し、お客様満足度100%を達成します。

豊津工場保有設備一覧 (一部紹介)

主要製品	能力・台数
順送プレス	300ton~40ton/50台
大型プレスロボットライン	400ton~250ton/6連
タンデムロボットライン	110ton~80ton/4連
PMX順送ライン	1200t, 600t, 400t
YAGレーザー・スポット・各種溶接	30台
NCTタレットパンチングプレス	7台
ブレーキプレス	11台
炭酸ガスレーザー加工機	3台
三次元測定器・工具顕微鏡	4台



300トン順送プレス



200トン順送プレス



タンデムロボットライン

豊津・行橋工場保有設備一覧 (一部紹介)



大型順送プレス600T→400T→1200T

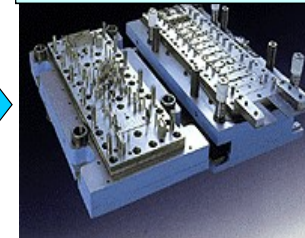
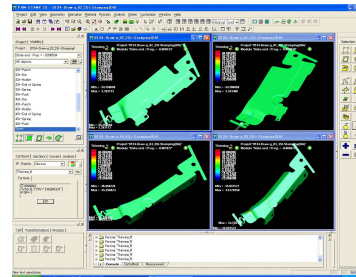


大型プレス多軸ロボット5連ライ



自動溶接機

自社の技術内容 (主要製品等)



複雑形状製品において金型設計段階から流動解析を行い試打ちトライの削減、プレス成形時の問題箇所を逸早く発見し金型の完成度を高めています。

これまでの経験と実績を基に設計から製作までの一貫生産。3次元CAD・CAMシステムによる金型製作。有能な人材でこれらを駆使し、各お客様へ高品質・短納期の金型を提供し続けています。

多品種生産に対応し、自動車関連部品から家電関連まで多様な分野で活躍しています。また自動車分野などの省エネエネルギー及び環境を配慮した高張力鋼板などのスーパーハイト材の多様化に対応した金型開発設計製作及びプレス成形を得意としてお客様のニーズにお応え致します。

特徴・強み(セールポイント)

多様な金属塑性加工にお応えし金型設計製作、プレス加工、組立アッセンブリーまでの一貫生産製品を短納期でお届けします。