

(株) M&I 化成

【1】事業内容
 ○850t～4000t成形機による自動車部品を中心とした大型射出成形品の量産成形、組立

関連企業と一体となり、成形・塗装・組付・物流までの一貫製造体制が特徴

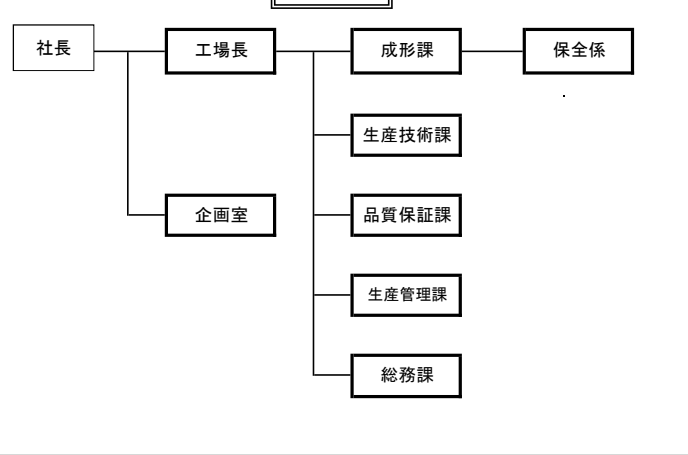
企業概要

企業名 : 株式会社 M&I 化成
 設立年月日 : 2015年2月12日
 所在地 : 〒824-2220
 福岡県行橋市稲童484番地1号
 TEL0930-26-2221
 FAX0930-26-3115
 資本金 : 1億
 株主 : 三島光産・イノアックコーポレーション

従業員 : 75名
 代表者 : 代表取締役社長 友清 考治
 主要取引先 : 三島光産、イノアックコーポレーション
 自動車関連の実績 : 有(製品:自動車部品成形)
過去に実績有(製品:)
無

交通アクセス:
 行橋市稲童工業団地内
 (JR新田原駅)より車で5分)

会社組織図



経営理念

いきいきとたのしく
 わたしたち自身のために
 そして、社会のために

品質目標

全員参加で、お客様に最高の満足をお届けする。
 上記達成に向け、
 Q、D、Cの継続的改善を、アクティブに推進する。

改善目標

安全第一主義のもと、無駄を徹底排除し、納期・品質・コスト改善をPDCA活動の継続により、顧客満足度100%を目指していく。

自社の技術内容(主要製品等)

850t～4000tまで幅広く取り揃えた射出成形機により、多種多様の成形品に対応できます

| 主要製品 | 月産生産能力 |
|------------------|-------------|
| 大型樹脂成形(自動車内外装製品) | 2直×8h×成形機8台 |

保有設備一覧

| 機械名 | メーカー | 型式 | スペック | 最大ワークサイズ | 台数 |
|---------------|-------|----------------|------|----------------------------|----|
| 射出成形機 | 三菱重工 | 4000MMⅢ-470 | 油圧 | 4000T 射出容量: 13200cc | 1 |
| 射出成形機 | 三菱重工 | 3000MMⅢ-470 | 油圧 | 3000T 射出容量: 13200cc | 1 |
| 射出成形機 | 三菱重工 | 2000MMⅢ-340 | 油圧 | 2000T 射出容量: 9600cc | 1 |
| 射出成形機 | 日本製鋼所 | J1800AD-7500H | 電動 | 1800T 射出容量: 7464cc | 1 |
| 射出成形機 | 宇部興産 | 1800EⅡ-160 | 電動 | 1800T 射出容量: 6243cc | 1 |
| 射出成形機 | U&M | 1300EⅡ-160 | 電動 | 1300T 射出容量: 4186cc | 1 |
| 射出成形機 | 日本製鋼所 | JSW850EⅡ | 油圧 | 850T 射出容量: 4581cc | 1 |
| 射出成形機 | 三菱重工 | 850MEⅢ | 電動 | 850T 射出容量: 6300cc | 1 |
| ダイキャストイングリッシュ | アミノ 他 | EPDF500-195-01 | | 500トン、T: 3500*2500、S: 2500 | 1 |
| ラジアルボール盤 | | | | | 1 |
| フライス盤 | | | | | 1 |



成形工場



成形機

樹脂射出成形

外装部品



オーバーフェンダー



ドア下モール FR



ロッカーモール



ドア下モール RR

自動車バンパー



内装部品



FR B00R室内側



サイドステップ(サファリ)

特徴・強み(セールポイント)

株主である(株)イノアックコーポレーション、三島光産(株)との連携により、自動車部品成形～塗装～物流までの一貫製造体制を構築