

# 企業概要

## 株式会社ニシキ金属

### <事業内容>

自動車部品、農業機械部品、一般機械部品の金型・治具製作からプレス加工、溶接、組立

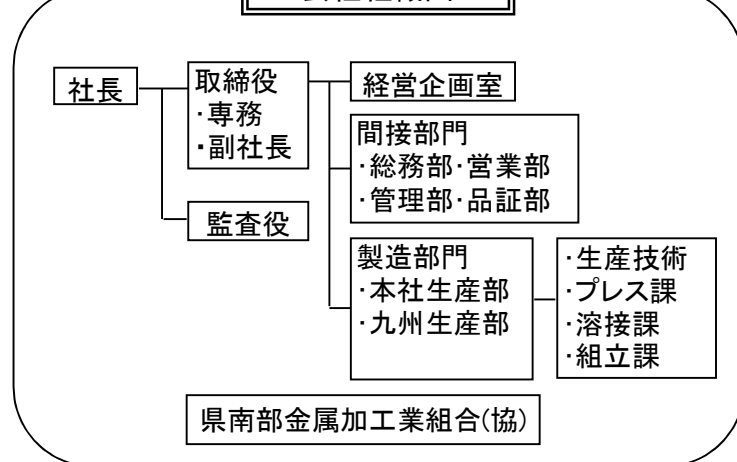
### 企業概要

企業名 : 株式会社ニシキ金属  
 URL : <http://www.nishiki-kinzoku.co.jp>  
 設立年月日 : 1987年8月  
 本社所在地 : 〒701-0221  
 岡山県岡山市南区藤田693番地  
 TEL 086-296-6128  
 FAX 086-296-6138  
 E-mail info@nishiki-kinzoku.co.jp  
 九州工場 : 〒824-0022  
 福岡県行橋市大字稲童字浜1333番35  
 TEL 0930-26-0222  
 FAX 0930-26-0223  
 資本金 : 2,000千万円  
 年商 : 26億円  
 従業員 : 110名(九州工場58名)  
 代表者 : 藤原 好立  
 主要取引先 : ダイハツ九州(株)、東プレ九州(株)、(株)アステア、九洲永田(株)  
 (株)アルファメタル、(株)シンダイ、(株)コデラダイナックス

自動車関連の実績 :  有(アンダー・アッパー部品、スプリングコイル他)  
 過去に実績有(製品 : )  
 無

交通アクセス : JR行橋駅より車で20分

### 会社組織図



### 経営理念

顧客・株主・仕入先・社員に常に信頼される企業となることを目指し、進取の精神で特異性のある企業として地域に貢献すると共に、仕事を通じて人間性を育成することで社員生活の向上を図

### 品質目標

<品質方針>  
 社会の秩序に従い、全社を挙げて品質の向上・安定を図り、顧客に信頼と満足を与える  
 <品質目標>  
 客先流出不具合件数 △20%

### 改善目標

- ① 3μの排除によるコスト意識の徹底活動
- ② 5s・5定の定着による見える化の推進

### 保有設備一覧 (2019年6月現在)

機械名	メーカー	型式	スペック	最大ワークサイズ	台数
<b>&lt;九州工場&gt;</b>					
500t順送プレス	KOMATSU	L2M500-3BM	ストローク 25~60/min	材料巾 50~800mm	1台
300t順送プレス	アイダ	PMX-L2-300	ストローク 40~100/min	材料巾 ~600mm	2台
300t順送プレス	KOMATSU	OBW250-2K2	ストローク 20~60/min	材料巾 100~500mm	1台
200t順送プレス	KOMATSU	OBW250-2K2	ストローク 20~40/min	材料巾 100~400mm	1台
150t順送プレス	ワシ・アマダ	PXL150	ストローク 40~80/min	材料巾 50~300mm	2台
タンデムプレス	KOMATSU	110t・35t			2台
200t多軸ロボットライン	KOMATSU	OBW200-150	ストローク 25~50/min		5台×1
150t多軸ロボットライン	KOMATSU	OBW150	ストローク 25~60/min		4台×1
150t RYロボットライン	KOMATSU	HIF150	ストローク 25~60/min		5台×1
CO2溶接ロボット	安川	EL350 II	多関節	0.9~1.2	3台
定置スポット搬送	チューオー	—	50~100kVA		27台
スポット搬送用ロボット	安川	—	6軸 可搬 24kg		10台
3次元ピッキングライン	自社	—	無人化ライン		1台
組立ライン	—	—	組立、カシ、圧入		15台
TIG溶接機	—	—			1台

### 自社の技術内容 (主要製品等)

主要製品	月産生産能力
EXT ASSY RR FER LWR RH/LH	38,000台
PLATE, CRANK ANGLE SENSOR	40,000ヶ
BRKT-FR SEAT MTG BRKT INR, RH/LH	18,000台
RR SEAT CUSHION FRAME, FR	62,000ヶ
COVER BOUND BMPR, RR	48,000台
HINGE-FEMALE ENG COVER, A	10,000ヶ
BRKT ASSY-2ND SEAT MTG STRIKER	18,000ヶ
TOTO-固定プレート(ASSY)	2,100ヶ

### 製品紹介

シートマウントブラケット



クランクセンサープレート



フロントフロアAssy



1. 自動車部品では薄板(t=0.6~3.2mm)を得意とし、一般材からハイテン材(100k級)、アルミ、ステンレスなどのプレス加工・溶接組立てに経験があります。
2. お客様の目線で設計・開発段階から協業させて頂き、加工性のUP・工程削減などご提案することで、原価低減を図ります。
3. 型・治具製作から加工・溶接・組立まで一貫した物作りと、自動化→無人化による安全性・生産性の向上に取り組めます。

500t順送プレス



多軸ロボットプレスライン



RY自動搬送プレスライン



定置スポット搬送ロボット



3次元ピッキング溶接ライン



特徴・強み(セールスポイント)

『型治具の設計・開発から参画することで、型治具の製作からプレス加工・溶接・組立・アッセンブリーまでの一貫生産、コスト競争力が強み』です