

株式会社シンコウ製作所

< 事業内容 >

- プレス部品、アルミ部品 溶接自動化ライン、ロボット治具
- 組立工程、加工工程、搬送工程の自動化（専用機、汎用機）
- 航空機、機体部品組立装置及治具
- 他、産業機械、工作機械、製鉄機械、他生産設備全般

企業概要

企業名：株式会社シンコウ製作所
 設立年月日：昭和63年12月22日
 所在地：〒824-0076

本社工場：福岡県行橋市大字下崎423番地
 TEL 0930-22-3068
 FAX 0930-22-3329

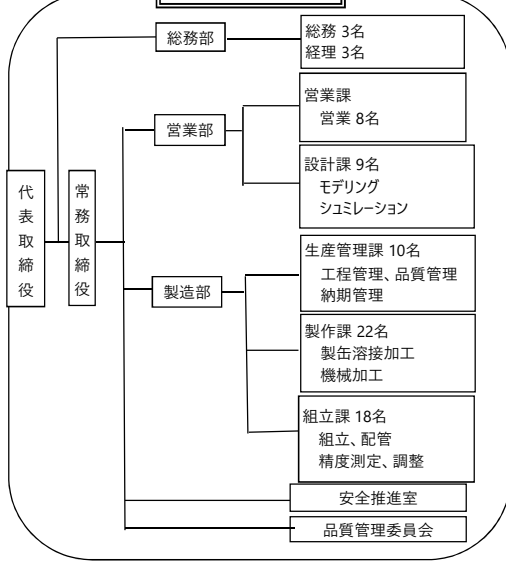
直方工場：福岡県直方市大字知古1761番地61
 TEL 0949-22-2438
 FAX 0949-22-2439

中国/広州：広州伸興自動化設備有限公司
 広州市花都区汽車産業園赤泥園区経3路5-7

中国/武漢：武漢伸興自動化設備有限公司
 武漢市沌口経済技術開発区龍王工業園龍王路10

資本金：2,000万円
 年商：180,000万円
 従業員：国内75名、中国55名
 代表者：代表取締役 興梶智明
 主要取引先：国内自動車メーカー各社、部品メーカー
 自動車関連の実績：■有（各社生産設備・自動化機械）
 交通アクセス：行橋駅より車で10分

会社組織図



経営理念

お客様の要求に答え続け、日々努力し、「ものづくり」にこだわり
 全社的な品質保証体制の確立ならびに、継続的な教育訓練により
 21世紀の「町工場」を目指します。

品質目標

1. 品質目標を定量的に設定し、設計から製作組立まで不良品を造らない、納めない、完全良品生産体制を構築します。
2. 作業環境の維持管理および工程能力の改善提案により

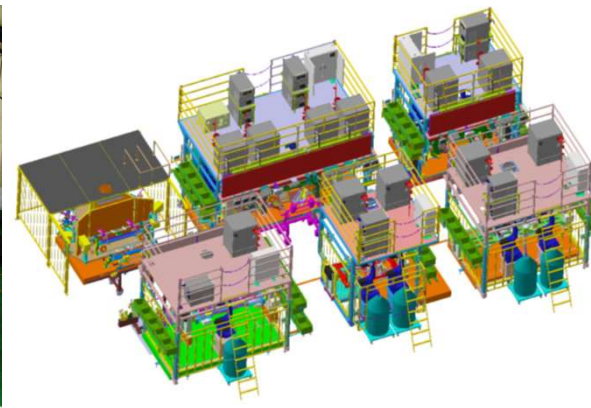
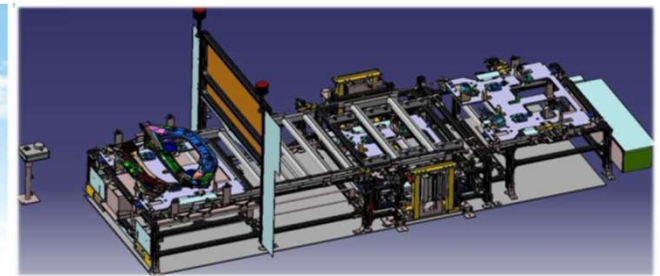
改善目標

お客様と共に、常に、開発・研究を行い、お客様に喜ばれる
 提案が出来る企業を目指します。

保有設備一覧

機械名	メーカー	型式	最大ワークサイズ	台数
門型五面加工機	新日本工機	RB-6VN	X3500 Y8000 H2000	1
門型五面加工機	新日本工機	RB-4VN	X2500 Y7000 H1500	2
門型五軸加工機	新日本工機	RB-250F	X2800 Y5000 H1800	1
大型横中マルチセンタ	新日本工機	BFR3500	X9000 Y2000 H3500	1
門型マシニングセンタ	新日本工機	RB-2N	X1600 Y3000 H1200	1
立型マシニングセンタ	東芝機械 他	VMC-85E	X2000 Y800 Z1000 他	2
横中グリマシニングセンタ	東芝機械 他	MK-20B	X1600 Y4000 H1000 他	3
ワイヤークット	ファナック	α-1iA	X550 Y300 H400	3
NCフライス盤	マキノ 他	KE55	X1000 Y500 Z500 他	4
旋盤	滝沢鉄工所	TAC-510	φ1200 7000L 他	4
半自動溶接機	Panasonic	NEWK350/K350/KR500		3
レイアウトマシン	東京貿易	160ES Laymatic-PRO II	X3000 Y1200 H1200	1
パケトロン	東京貿易	VMC5566M	ARM式	2
ファロー	FARO	Edge-9ft	ARM式	2
3次元測定器	ミツトヨ	CRYSTA-APEX-S12200	X1200 Y2000 H1000	1
CAD	3D	CATIA V5		3
CAD	3D	INVENTOR		1
CAD	2D	AUTOCAD 他		4
CAM	3D/5軸	SPACE-E		1

自社の技術内容（主要製品等）



特徴・強み(セールスポイント)

構想設計から製作、組立、測定、トライ調整及 現地据付設置～調整立上迄。一貫した動きが出来るメーカーです。