

企業概要



日本プラスチック・テクノロジー株式会社

＜事業内容＞
自動車内装品・外装品の製造

企業概要

企業名 : 日本プラスチック・テクノロジー株式会社
 設立 : 1964年11月 (2016年12月1日社名変更)
 所在地 : (本社) 〒485-0077 愛知県小牧市大字西之島字高拍子1818
 TEL:0568-74-6555 FAX:0568-74-6164
 (九州工場) 〒824-0022 福岡県行橋市大字稲童字野稲迫1173-17
 TEL:0930-24-4815 FAX:0930-24-4835

資本金 : 400百万円
 年商 : 11,198百万円 (2016年3月期)
 従業員 : 450名 (2018年3月末現在)
 代表者 : 代表取締役社長 島道一
 取引先 : 河西工業 (株) 様、カルソニックカンセイ (株) 様、三協 (株) スズキ (株)、豊田合成 (株)、トヨタ紡織 (株)、日産自動車 (株) 日産車体 (株)、林テレンプ (株)、豊和繊維工業 (株) 本田技研工業㈱、三菱自動車工業 (株) ほか
 自動車関連の実績 : ■有 (製品: ドアトリム、コンソールボックス、インストルメントパネル、アームレストほか)
 ■過去に実績有 (製品: バンパー、スポイラー、各種エアパーツ)
 □無

九州工場への交通アクセス
 JR日豊本線 新田原駅より 車で7分
 東九州自動車道みやこ豊津ICより 車で5分
 北九州空港より 車で30分

経営理念

1. 従業員に対し、安全で安心、安定した環境を提供し、従業員と会社が共に成長することをめざす
2. 法を遵守し、公平公正な事業運営を行い、信頼される企業をつくる。
3. 継続した改善、改良、改革により、革新的価値を創造し、高品質な商品の提供を通じて社会と全ての関係者に貢献する
4. 自主自立の精神に基づき、自律的な企業文化をつくる
5. 環境に配慮した技術開発を積極的に進め、自然環境の保護に取り組む。
6. 必要とする社会や人々を常に支援することに努める

品質目標

私たち日本プラスチック・テクノロジー (JP Tech) は、品質重視の経営を行い、技術と品質の改良を通じて、全てのお客様の期待に応えられる高品質な商品、サービスを提供します

- ・お客様の要求、法令、規制などを理解し、お客様に満足いただける商品を提供します
- ・お客様からの情報、要望を真摯に受け止め、改善に取り組みます
- ・強いリーダーシップのもと高度な品質システムを構築し、システムの継続的な維持、改善に努めます
- ・全ての従業員に品質方針を周知し、全てのプロセスにおいて従業員一人一人が最高の品質を実現できるよう取り組みます

九州工場保有設備一覧

| 機械名称 | 用途 | 台数 |
|---------------|----------------------------|----|
| レーザー加工機 | インストルメントパネルのエアバッグ開裂ライン加工 | 1 |
| レーザー加工機 | 自動車内装部品端末・開口部加工 | 1 |
| 射出成形機 (1400t) | 自動車内装部品成型 | 1 |
| 射出成形機 (450t) | 自動車内装部品成型 | 1 |
| 射出成形機 (350t) | 自動車内装部品成型 | 1 |
| 振動溶着機 | 自動車内装部品組付 | 1 |
| 塗装ロボットシステム | 自動車内装部品塗装 | 1 |
| パウダースラッシュ成形機 | 自動車内装部品の外皮成型 | 5 |
| ウレタン発泡装置 | ドアトリム、インストルメントパネルのウレタン発泡成形 | 4 |
| 火焔処理装置 | 自動車内装部品の表面処理 | 1 |
| 熱刃トリム装置 | 自動車内装部品の端末部切断、および開口部くりぬき加工 | 2 |

九州工場の生産能力

| 主要製品 | 月産生産能力 |
|-------------|---------|
| コンソールボックス | 12,000個 |
| インストルメントパネル | 10,000個 |
| アームレスト | 28,000個 |
| ドアトリム | 12,000個 |

九州工場の規模 (2018年4月1日現在)

土地面積: 21,330㎡
 延床面積: 工場棟 5,488㎡
 第2工場棟 2,586㎡
 事務所厚生棟 418㎡
 テント倉庫 496㎡
 従業員数: 145名 (派遣スタッフ含む)

九州工場で生産している製品



Nissan ELGRAND インストルメントパネル



Nissan X-Trail
ドアアームレスト



Nissan PATROL コンソールボックス

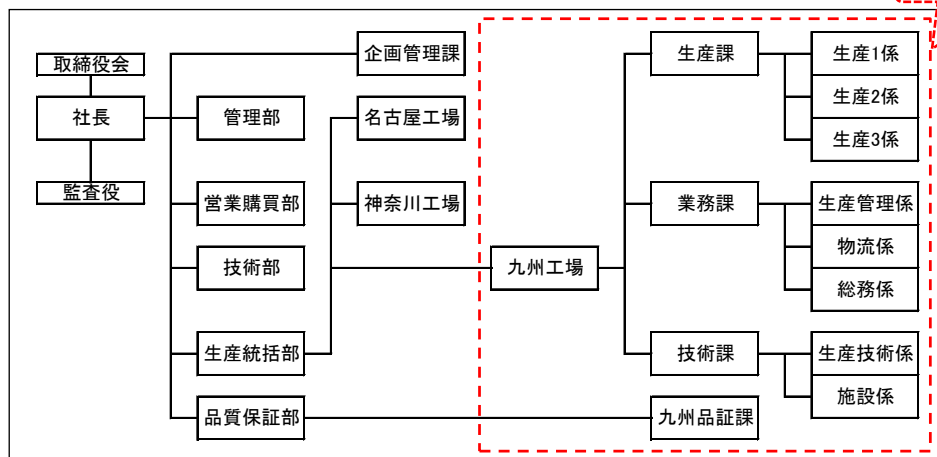


Lexus IS 250 C
ドアトリムアッパー



Lexus CT200h
デッキボックス、他

会社組織図



枠内: 九州工場内組織

特徴・強み (セールスポイント)

1. 自動車内・外装品の開発パイオニアとして、業界最高水準の「ものづくり」に焦点を当てた経営
2. すべての国内自動車メーカー様、システムサプライヤー様への商品提供