

# 企業概要

## 株式会社ニシキ金属

### <事業内容>

自動車部品、農業機械部品、一般機械部品の金型・治具製作からプレス加工、溶接、組立

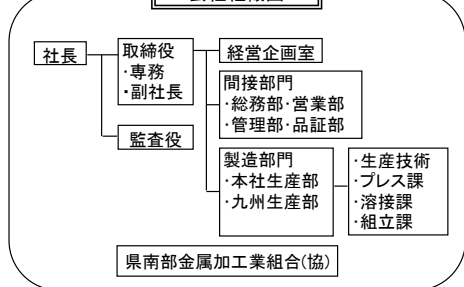
### 企業概要

企業名 : 株式会社ニシキ金属  
 URL : http://www.nishiki-kinzoku.co.jp  
 設立年月日 : 1987年8月  
 本社所在地 : 〒701-0221 岡山県岡山市南区藤田693番地  
 TEL 086-296-6128  
 FAX 086-296-6138  
 E-mail info@nishiki-kinzoku.co.jp  
 九州工場 : 〒824-0022 福岡県行橋市大字稲童字浜1333番35  
 TEL 0930-26-0222  
 FAX 0930-26-0223  
 資本金 : 2,000千円  
 年商 : 23億円  
 従業員 : 121名 (九州工場56名)  
 代表者 : 藤原 好立  
 主要取引先 : ダイハツ九州㈱、東プレ九州㈱、㈱アステア、水島プレス工業㈱、  
 難波プレス工業㈱、三恵工業㈱、㈱アルファメタル、  
 ㈱九州永田、㈱シグナイ、㈱コデラダイナックス

自動車関連の実績 : ■有 (アンダー・アッパー部品、スプリングコイル他)  
 □過去に実績有 (製品 : )  
 □無

交通アクセス : JR行橋駅より車で15分

### 会社組織図



### 経営理念

顧客・株主・仕入先・社員に常に信頼される企業となることを目指し、進取の精神で特異性のある企業として地域に貢献すると共に、仕事を通じて人間性を育成することで社員生活の向上を図る

### 品質目標

<品質方針>  
 社会の秩序に従い、全社を挙げて品質の向上・安定を図り、顧客に信頼と満足を与える

<品質目標>  
 客先流出不具合件数 Δ20%

### 改善目標

- ① 3ムmの排除によるコスト意識の徹底活動
- ② 5 s・5定の定着による見える化の推進

### 自社の技術内容 (主要製品等)

主要製品	月産生産能力
ステアリングコラム ASSY	38,000台
クラックセンサー BRKT	56,000台
BRKT-DC-CONVERTE	65,000台
フロントデッキクロスBKT	18,000台
BRKT-RAIL-FINBRKT	150,000ヶ
BRKT-FR SEAT-MTG	32,000台
リヤシートRFM(ISOFIX)	7,000台
フェンス継手コーナーカバー	34,000ヶ

### 製品紹介

#### INSULATOR



#### クラックセンサープレート



#### REINF FLOOR STEP AS



トランクリッドヒンジ組立

1. 自動車部品では薄板(0.6~3.2mm)を得意とし、一般材からハイテン材、アルミ、ステンレスなどのプレス加工に経験があります。
2. お客様の目線で設計・開発段階から協業させて頂き、加工性のUP・工程削減などご提案することで、コスト低減を図ります。
3. 型・治具製作から加工・溶接・組立まで一貫した物作りと、自動化による生産性向上を継続的に取り組みます。

#### 300t順送プレス



#### 多軸ロボットプレスライン



#### RY自動搬送プレスライン



#### 定置スポット搬送ロボット



#### CO2溶接ロボット



### 保有設備一覧 (2017年7月現在)

機名	メーカー	型式	スペック	最大ワークサイズ	台数
<九州工場>					
500t順送プレス	KOMATSU	L2M500-3BM	ストローク 25~60/min	材料巾 50~800mm	1台
300t順送プレス	アイダ	PMX-L2-300	ストローク 40~100/min	材料巾 60~600mm	1台
300t順送プレス	KOMATSU	E2W300-11HB	ストローク 25~50/min	材料巾 100~600mm	1台
150t順送プレス	フジ・マダ	PXL150	ストローク 40~80/min	材料巾 50~400mm	2台
クランクプレス	KOMATSU	110t・35t			2台
200t多軸ロボットプレス	KOMATSU	OBW200-150	ストローク 25~50/min	材料巾 100~600mm	5台×1
150t多軸ロボットプレス	KOMATSU	OBW150	ストローク 25~60/min	材料巾 100~450mm	5台×1
CO2溶接ロボット	安川	EL350 II	多関節	0.9~1.2	3台
定置スポット搬送ロボット	チネー	—	50~100kVA		27台
スポット搬送用ロボット	安川	—	6軸 可搬 24kg		8台
組立ライン	—	—	組立、かみ、圧入		15ヶ
TIG溶接機	—	—			1台
<岡山工場>					
300t順送プレス	KOMATSU	L2M300-3BM	ストローク 40~100/min	材料巾 70~800mm	1台
200t順送プレス	アイダ	NCI-200	ストローク 25~45/min	材料巾 60~500mm	2台
150t順送プレス	マダ	07641300	ストローク 25~100/min	材料巾 50~300mm	1台
200t多軸ロボットプレス	KOMATSU	OBS200	ストローク 25~50/min	材料巾 100~600mm	3台×1
150t多軸ロボットプレス	マダ	ACT200-150	ストローク 25~50/min	材料巾 100~600mm	4台×3
110tRYロボットプレス	マダ	TP-110C	ストローク 35~55/min	材料巾 50~300mm	3台×2

特徴・強み(セールポイント)

『型治具の設計・開発から参画することで、型治具の製作からプレス加工・溶接・組立・アッセンブリーまでの一貫生産、コスト競争力が強み』です