

株式会社 シンコウ製作所

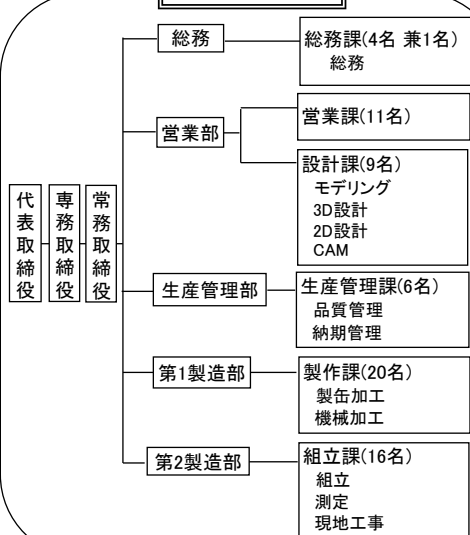
<事業内容>

- 車体搬送溶接ライン及び治具、自動化システム
- 検査治具及び組立装置
- 航空機用組立装置及び治具
- 他産業機械等
- 大型製缶、機械部品及び加工

企業概要

企業名：株式会社 シンコウ製作所
 設立年月日：昭和63年12月22日
 所在地：〒824-0076
 本社：福岡県行橋市大字下崎423番地
 TEL 0930-22-3068
 FAX 0930-22-3329
 直方工場：福岡県直方市大字知古1761番地61
 TEL 0949-22-2438
 FAX 0949-22-2439
 中国工場：広州仲興自動化設備有限公司
 中国広州市花都区汽車産業園赤泥園区経3路5-7
 TEL +86-20-3772-4513
 資本金：2,000万円
 年商：150,000万円
 従業員：国内70名、中国16名
 代表者：代表取締役 興裕 富三男
 主要取引先：
 自動車関連の実績：■有(製品：)
過去に実績有(製品：)
無
 交通アクセス：行橋駅より車で10分

会社組織図



経営理念

お客様の要求に答える為に、日々努力し、「ものづくり」にこだわり、全社的な品質保証体制の確立ならびに継続的な教育訓練の実施により、21世紀の「町工場」を目指します。

品質目標

1. 品質目標を定量的に設定し、不良品を出さない設計から、不良品を造らない、不良品を渡さない、不良品を受けない、完全良品生産体制を構築します。
2. 作業環境の維持管理および工程能力の改善提案により、工程で品質を造り込む良品保証を実現します。

改善目標

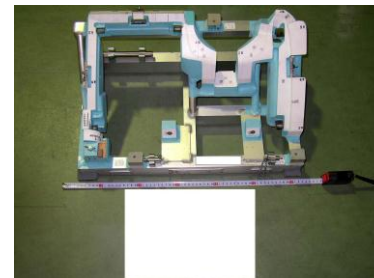
お客様と共に、開発・研究を行い、お客様に喜ばれる提案が出来る企業を目指します。

保有設備一覧

機械名	メーカー	型式	最大ワークサイズ	台数
門型五面加工機	新日本工機	RB-6VN	X3500 Y8000 H2000	1
門型五面加工機	新日本工機	RB-4VN	X2500 Y7000 H1500	2
門型五軸加工機	新日本工機	RB-250F	X2800 Y5000 H1800	1
大型横中マルチセンタ	新日本工機	BFR3500	X9000 Y2000 H3500	1
門型マシニングセンタ	新日本工機	RB-2N	X1600 Y3000 H1200	1
立型マシニングセンタ	東芝機械 他	VMC-85E	X2000 Y800 Z1000 他	2
横中グリマシニングセンタ	東芝機械 他	MK-20B	X1600 Y4000 H1000 他	3
ワイヤーカット	ファナック	α -1iA	X550 Y300 H400	3
NGフライス盤	マキノ 他	KE55	X1000 Y500 Z500 他	4
旋盤	滝沢鉄工所	TAC-510	φ 1200 7000L 他	4
半自動溶接機	Panasonic	NEWK350/K350/KR500		3
レイアウトマシン	東京貿易	160ES Laymatic-PRO II	X3000 Y1200 H1200	1
パケトロン	東京貿易	VMC5566M	ARM式	2
ファロー	FARO	Edge-9ft	ARM式	2
3次元測定器	ミットヨ	CRYSTA-APEX-S12200	X1200 Y2000 H1000	1
CAD	3D	CATIA V5		3
CAD	3D	INVENTOR		1
CAD	2D	AUTOCAD 他		4
CAM	3D/5軸	SPACE-E		1

自社の技術内容（主要製品等）

主要製品	月産生産能力
自動車生産設備全般	
自動車関連溶接治具、検査治具	
航空機向加工治具、組立治具	
液晶/半導体生産設備部品	
製鉄機械部品及び大型加工品	
工作機械部品及び付帯設備	
その他ロボットを用いた 自動化設備&システム	



特徴・強み(セールスポイント)

構想設計から製作、組立、測定、トライ調整及び現地据付調整立上迄一貫した動きが出来るメーカーです。