

企業概要

塚本精工株式会社

<事業内容>

- 自動車部品製造組立加工・プレス加工
- 板金仕上げ加工
- 輸送用機器類・保管台車製作
- 工作機器・ダクト類製作
- 鉄骨ビル・工場・一般建築・建築金物製作

企業概要

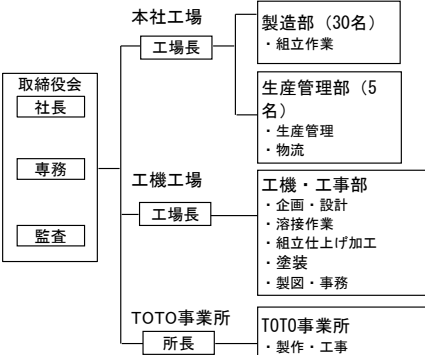
企業名 : 塚本精工株式会社
 設立年月日 : 昭和47年5月3日
 所在地 : ◇本社工場事務所
 〒824-0048
 福岡県行橋市寺畔525
 TEL 0930-22-3486 FAX 0930-25-2011
 資本金 : 1,000万円

従業員 : 男子28名 女子16名
 代表者 : 代表取締役社長 塚本徳男

主要取引先 : 日産自動車九州㈱、日産車体九州株、TOTO㈱、
 ユニプレス九州㈱、ダイハツ九州㈱、トヨタ通商㈱、
 ㈱CKK、三池工業㈱、㈱榎屋、東プレ九州㈱、
 三島光産㈱、辰長建設㈱、九州アルファ㈱、
 錦鐘工業㈱、㈱サンセイ、IWフォーム九州㈱、
 日本特殊塗料㈱、㈱ニツクシーケー、日本IAC㈱、
 堀硝子㈱、ユニプレス物流㈱、
 九州三共防疫㈱、碧南運輸㈱、タケヒロ九州㈱、
 ㈱メタリックスジャパン、福岡県、行橋市

自動車関連の実績 : ■有(製品 : COWL-TOP, 部品用鉄製容器)
過去に実績有(製品 :)
無

会社組織図



経営理念

“創造性”と“独創性”で、お客様に満足いただけるモノづくりを目指す。

品質目標

納入不良0(ゼロ)
PS度100%

改善目標

- ・生産者の技術の向上(教育)
- ・設備の安定(定期点検)

工場、事業所のご案内



◇本社工場
 〒824-0042
 福岡県行橋市大字寺畔525
 TEL 0930-24-1211
 FAX 0930-25-2011

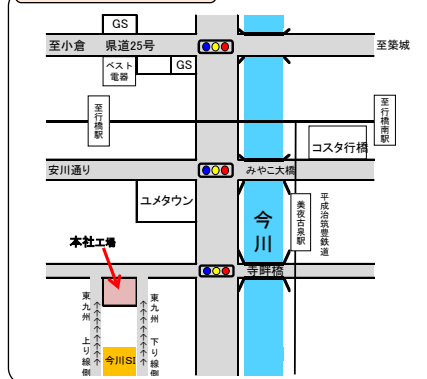


◇工機工場
 〒824-0022
 福岡県行橋市大字稲童433-8
 TEL&FAX 0930-25-8506



職長教育・安全会議(月)

本社工場 略地図



スタッフ一同、お客様に満足いただけるよう全力で取り組んでおります。
 どうぞ、お気軽にお問い合わせ下さい。

保有設備一覧

設備名	メーカー	台数	設備名	メーカー	台数
パワープレス (450TON)		1	メタルソー切断機		3
パワープレス (80TON)	AIDA	2	CO2溶接機		16
ロボット溶接機	FANUK	30	高速カッター		4
マルチ		11	工作旋盤		2
ポータブルXガン		7	ボール盤		9
ポータブルCガン		6	パイプベンダー		2
スポット溶接機		29	フォークリフト	日産	8
ポンチングカッターマシン		2	4tウイング車	UD	3
カットオフマシン		2	2t車	トヨタ	5

自社の技術内容 (主要製品等)

主要製品	月産生産能力
DASH SIDE	10000
COWL TOP	10000
ライン投入用専用台車	300
部品保管用台車	500

特徴・強み(セールポイント)

大手自動車メーカーの生産ライン製作・設置で培ったノウハウを活かし、SPEED,SKILL,SAFETYの3Sを掲げ、得意先PS度の向上に日々努めています。